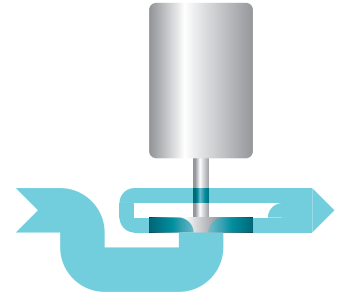




CV



Edelstahl-Vertikal CV

Mehrstufige vertikale Hochdruckpumpe in kompakter, vertikaler Bauform für den Einsatz in Druckerhöhungsanlagen, der allgemeinen Verfahrenstechnik, Wasserversorgung, Kühl- und Kältetechnik, Klimatechnik, Filtration, Apparatebau, Energietechnik, Kunststofftechnik, Schiffstechnik und im allgemeinen Maschinenbau. Die CV bietet ein breites Anwendungsgebiet für reine oder leicht verunreinigte Flüssigkeiten.

Vorteile

■ Technische Überlegenheit

- Semigeschlossene Laufräder zur Reduzierung des Achsschubs
- Verschiedene Werkstoffkombinationen
- Vielfältige Anschlussvarianten (Flansch, Clamp u.a.)

■ Prozesssicherheit

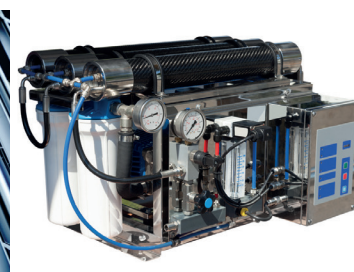
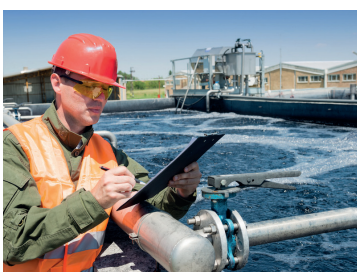
- Einfacher Austausch durch Standardisierung
- TRW Zulassung auf Anfrage

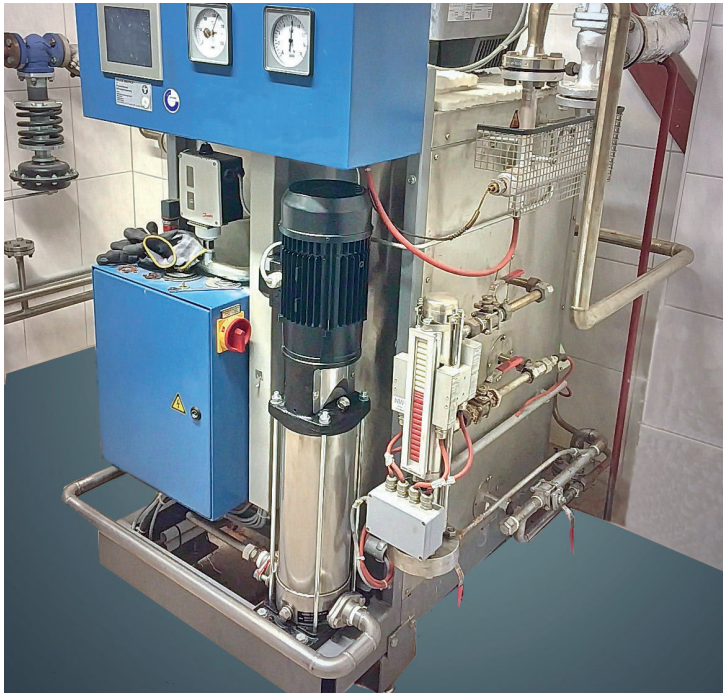
■ Wartungsfreundlichkeit

- Ausbau der Gleitringdichtung ohne Demontage der Motorlaterne
- Optional: Cartridge Dichtungen

■ Einsatzbereich

- Betriebsdruck bis 30 bar
- Temperatur -30° C bis +140° C
ab BG 32: -15° C bis +120° C
- Viskosität bis 115 mm²/s



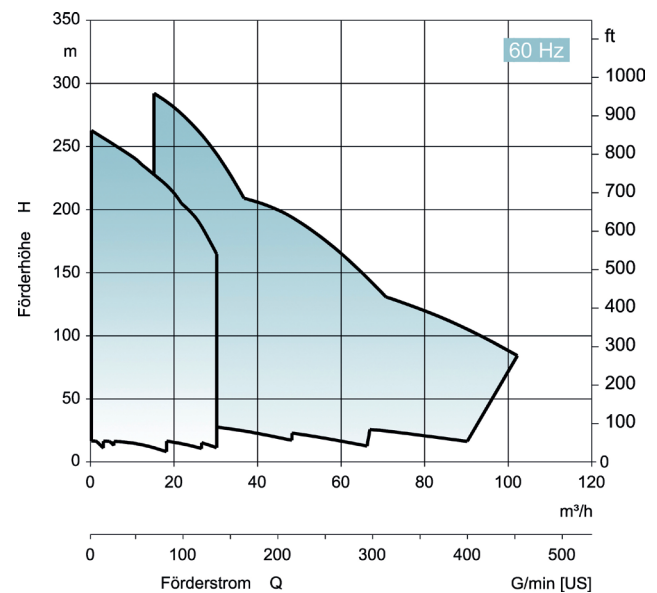
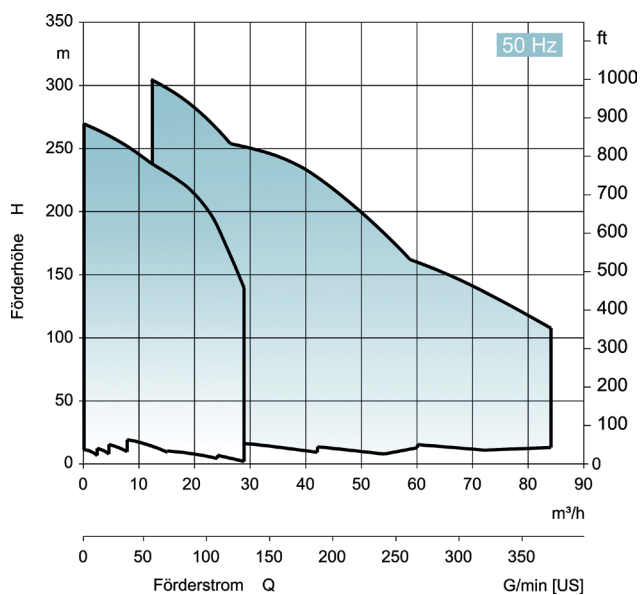


Wasseraufbereitung
Waschen Reinigen
Industrie
Gebäudetechnik Wasserversorgung



Edelstahl-Vertikal
CV

Kennfeld



EDUR-Pumpenfabrik
Eduard Redlien GmbH & Co. KG
Edisonstraße 33
24145 Kiel – Germany

Tel. + 49 431 68 98 68
Fax + 49 431 68 98 800

www.edur.com
info@edur.de