

LBU

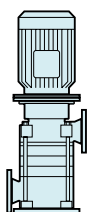


## Mehrstufig LBU VBU NH Z

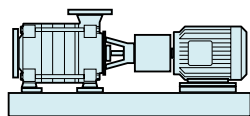
Variantenreiche Typenreihe mehrstufiger horizontaler und vertikaler Hochdruckpumpen in kompakter Gliederbauweise für reine oder leicht verunreinigte Flüssigkeiten.

Haupteinsatzgebiete sind Druckerhöhungsstationen, Bewässerungsanlagen, Kesselspeise- und Kondensatanlagen, Waschanlagen, Filtertechnik, Wasseraufbereitung und Härteanlagen, Kältetechnik, Schiffstechnik oder allgemeiner Maschinenbau. Durch NPSH-Vorstufen werden NPSH-Werte bis 0,5 m erreicht.

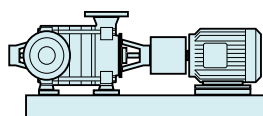
### Weitere Ausführungen:



VBU



NH



Z

## Vorteile

### ■ Hohe Energieeffizienz

- Niedrige Strömungsgeschwindigkeiten
- Geringe Geschwindigkeitshöhenunterschiede

### ■ Technische Überlegenheit

- Einfach oder doppelt wirkende Gleitringdichtungen sowie Magnetkupplung
- Achsschubfreie offene oder geschlossene Laufräder
- Kompensation der Radialkräfte durch Leiteinrichtungen im Ringgehäuse

### ■ Prozesssicherheit

- Teilgasförderung
- Weiter Kennlinienverlauf
- Flache oder steile Kennlinien
- Ausgezeichnetes Regelverhalten

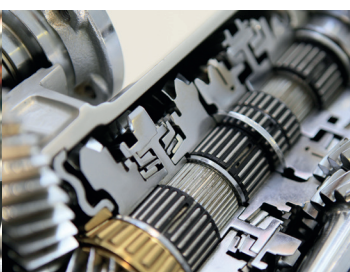
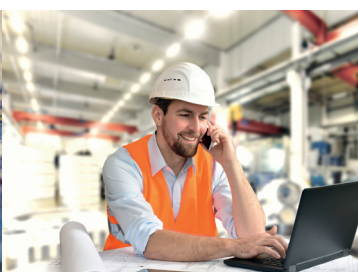
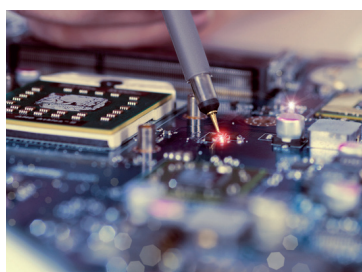
### ■ Montagefreundlichkeit

- Große Flansch-Nennweiten

### ■ Wartungsfreundlichkeit

### ■ Einsatzbereich

- Betriebsdruck bis 40 bar
- Temperatur -40° C bis +220° C
- Viskosität bis 115 mm²/s



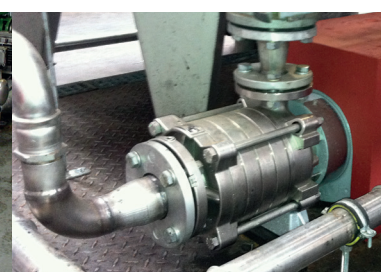
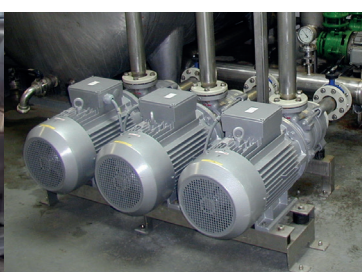
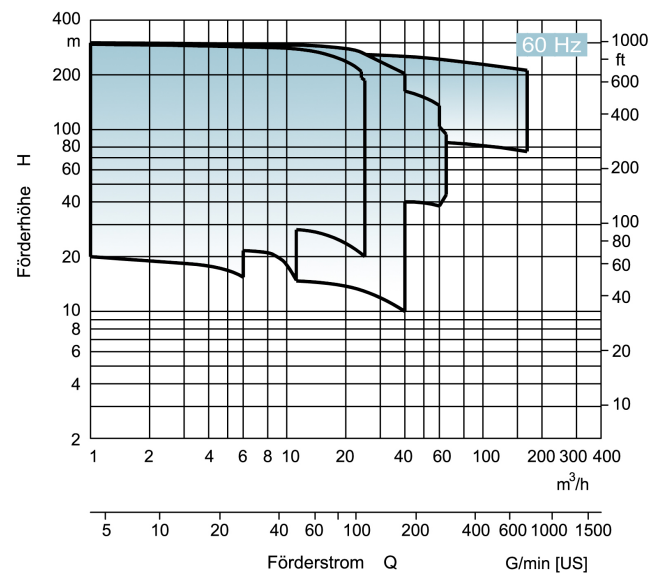
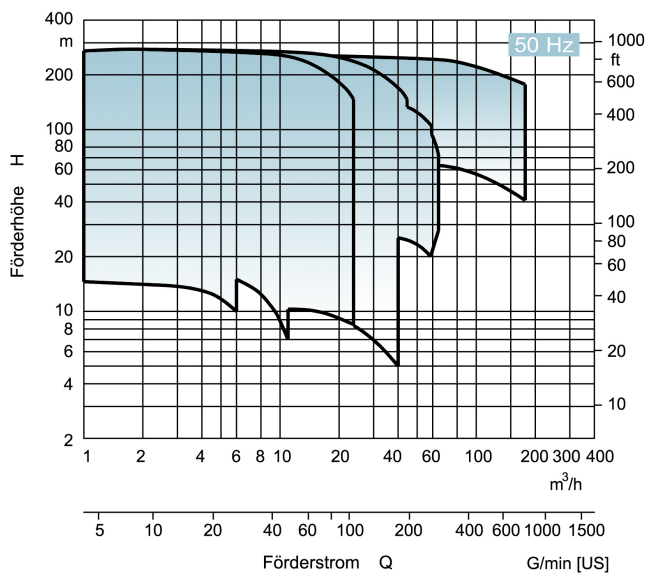


Kühl- und Kältetechnik  
 Schiffstechnik Kesselspeisewasser  
 Anlagenbau  
 Wasseraufbereitung Filtertechnik



Mehrstufig  
 LBU VBU NH Z

Kennfeld



**EDUR-Pumpenfabrik**  
 Eduard Redlien GmbH & Co. KG  
 Edisonstraße 33  
 24145 Kiel – Germany

Tel. + 49 431 68 98 68  
 Fax + 49 431 68 98 800

www.edur.com  
 info@edur.de